



HƯỚNG DẪN LẮP ĐẶT

Installation instructions

Cảm ơn quý khách hàng đã tin tưởng và sử dụng sản phẩm của INOXA Việt Nam.

Để đảm bảo phụ kiện được lắp đặt chính xác, hoạt động bền bỉ và đạt hiệu suất tối ưu theo tiêu chuẩn kỹ thuật, vui lòng đọc kỹ toàn bộ hướng dẫn trước khi tiến hành lắp đặt.

HƯỚNG DẪN LẮP ĐẶT TAY NÂNG CÁNH TỦ CHÍNH LỰC INO

CÔNG TÁC CHUẨN BỊ

- Hãy chuẩn bị đầy đủ tất cả các bộ phận cần thiết bằng cách kiểm tra danh sách các bộ phận của từng loại sản phẩm theo giấy hướng dẫn có sẵn trong thùng. Nếu như bất kỳ bộ phận nào bị thiếu hoặc hư hỏng, vui lòng liên hệ với dịch vụ chăm khách hàng của Inoxa theo số hotline: **1900 4538** để được thay thế.

- Tuân thủ tất cả các quy tắc lắp đặt và sử dụng các ốc vít đi kèm để đảm bảo sự hoạt động tốt nhất của sản phẩm.

- Những dụng cụ cần có khi lắp đặt:

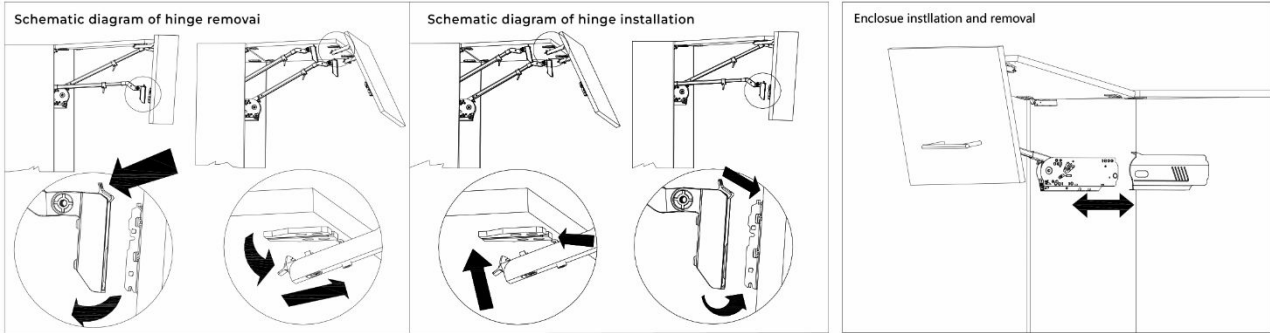
Khoan vít	
Tua vít 4 cạnh	
Thước mét	
Thước vuông	
Bút đánh dấu	

Hướng dẫn lắp đặt

Việc lắp đặt phụ kiện bếp INOXA vô cùng đơn giản và thuận tiện, phù hợp cho cả người dùng cá nhân lẫn thợ kỹ thuật. Tất cả sản phẩm của INOXA đều được trang bị hướng dẫn lắp đặt chi tiết, kèm dưỡng đánh dấu vị trí bắt vít chính xác, giúp người dùng dễ dàng thao tác mà không cần dụng cụ chuyên dụng phức tạp. Nhờ đó, việc hoàn thiện không gian bếp trở nên dễ dàng, tiết kiệm thời gian mà vẫn đảm bảo tính thẩm mỹ và chắc chắn.

Dưới đây là bản vẽ hướng dẫn lắp đặt: “Tay nâng cánh tủ chỉnh lực INO” của INOXA Việt Nam. Hãy click vào để xem chi tiết:

INOXA UPTURN DOOR SUPPORT

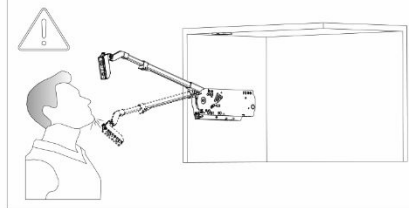


Product torque corresponding to panel weight diagram

Height (mm)	18mm, 680kg/m ³ (mm)										Reference value							
	600	650	700	750	800	850	900	1000	1100	1200	1300	1400	1500	1600	1700	1800		
600	4.4kg	4.8kg	5.1kg	5.5kg	5.8kg	6.2kg	6.6kg	7.3kg	8.0kg	8.8kg	9.5kg	10.2kg	11.0kg	11.7kg	12.5kg	13.2kg		
650	4.8kg	5.2kg	5.6kg	6.0kg	6.4kg	6.7kg	7.2kg	7.9kg	8.8kg	9.5kg	10.3kg	11.1kg	11.9kg	12.7kg	13.5kg	14.3kg		
700	5.1kg	5.6kg	6.0kg	6.4kg	6.9kg	7.3kg	7.7kg	8.5kg	9.4kg	10.3kg	11.1kg	12.0kg	12.8kg	13.7kg	14.6kg	15.4kg		
750	5.5kg	6.0kg	6.4kg	6.9kg	7.3kg	7.8kg	8.3kg	9.2kg	10.0kg	11.0kg	11.9kg	12.6kg	13.8kg	14.7kg	15.6kg	16.5kg		
800	5.8kg	6.4kg	6.9kg	7.3kg	7.8kg	8.3kg	8.8kg	9.8kg	10.8kg	11.6kg	12.7kg	13.7kg	14.7kg	15.7kg	16.6kg	17.6kg		
850	6.2kg	6.7kg	7.3kg	7.8kg	8.3kg	8.8kg	9.4kg	10.4kg	11.4kg	12.5kg	13.5kg	14.6kg	15.6kg	16.6kg	17.7kg	18.7kg		
900	6.6kg	7.2kg	7.7kg	8.3kg	8.8kg	9.4kg	9.9kg	11.0kg	12.1kg	13.2kg	14.3kg	15.4kg	16.5kg	17.6kg	18.7kg	19.8kg		
950	7.0kg	7.6kg	8.1kg	8.7kg	9.3kg	9.9kg	10.5kg	11.6kg	12.8kg	14.0kg	15.1kg	16.2kg	17.4kg	18.6kg	19.8kg	20.9kg		
1000	7.3kg	7.9kg	8.5kg	9.2kg	9.8kg	10.4kg	11.0kg	12.2kg	13.4kg	14.7kg	15.9kg	17.1kg	18.4kg	19.6kg	20.8kg	22.0kg		

Important attention

Do not press down, easy to get injured



Select model according to panel height and weight

Light and medium only fit 600mm~800mm panel height. Weight contrast table on the left

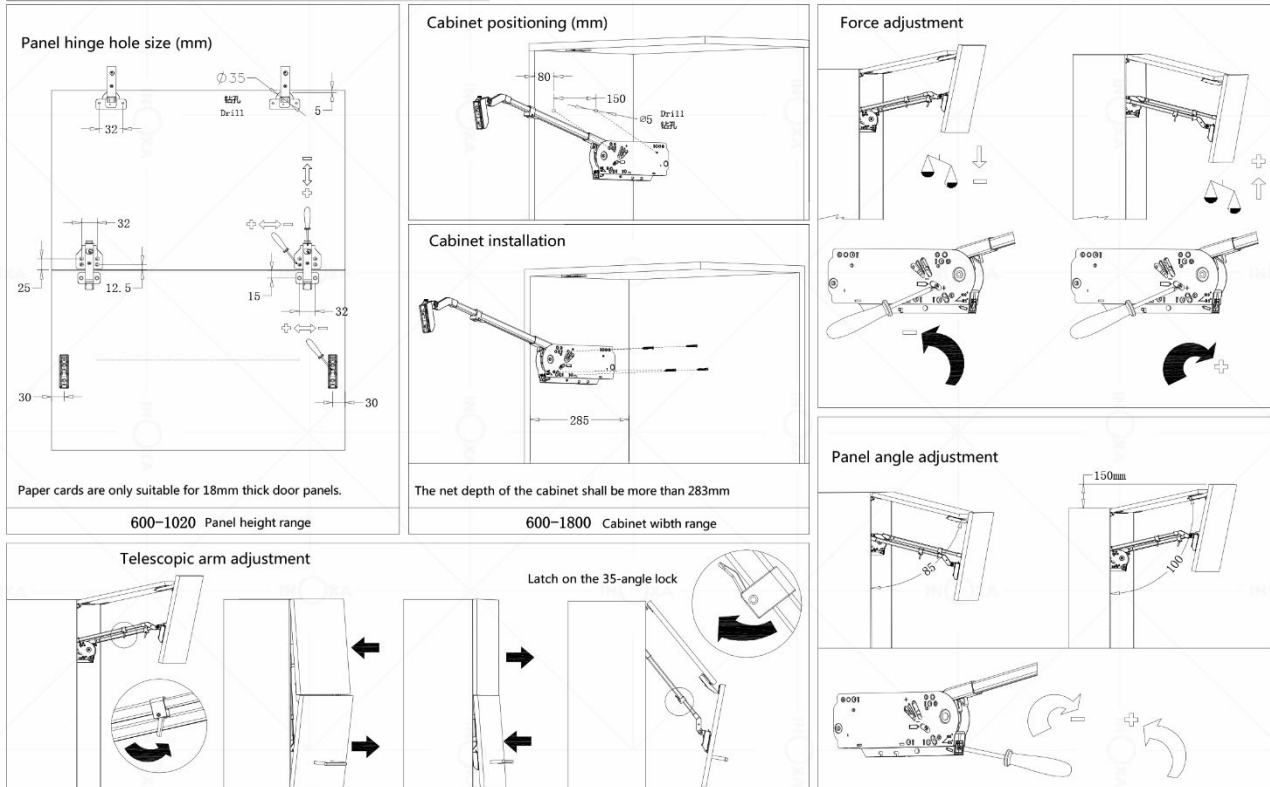
Heavy Weight and heavy duty only suitable for 750mm~1000mm panel height

Model	Panel height corresponds to bearing weight							
	600	650	700	750	800	850	900	1000
INO20F Light duty	5.7kg ~ 9.8kg	5.5kg ~ 9.3kg	5.0kg ~ 8.8kg	4.5kg ~ 8.3kg	4.0kg ~ 7.8kg			
INO22F Medium sized	7.7kg ~ 11.5kg	7.2kg ~ 11.0kg	6.7kg ~ 10.5kg	6.2kg ~ 10.0kg	5.8kg ~ 9.5kg			
INO25F Heavy				7.2kg ~ 11.5kg	7.0kg ~ 11kg	6.5kg ~ 10.5kg	6.0kg ~ 10kg	5.5kg ~ 9.1kg
INO28F Heavy Weight				10.5kg ~ 17.0kg	9.5kg ~ 16.0kg	9.1kg ~ 15.0kg	8.8kg ~ 14.6kg	8.5kg ~ 14.0kg

INSTALLTION DIMENSION DRAWING OF UPTUMING FOLDING DOOR



Cabinet Installation Positioning Size(mm)



Website: inox.com.vn | Hotline: 1900.4538

Bản quyền thuộc Công ty TNHH INOXA Việt Nam. Thông số kỹ thuật và kích thước có thể thay đổi mà không cần báo trước.

Ngoài ra, INOXA Việt Nam còn cung cấp các video hướng dẫn trực quan trên kênh Youtube: "**INOXA VIỆT NAM**", giúp bạn theo dõi từng bước lắp đặt một cách nhanh chóng và hiệu quả. Hãy truy cập vào đường link sau để xem chi tiết:

Link Youtube: <https://www.youtube.com/@Inoxa.vietnam>

Hoặc quét mã QR:



🏠 Nếu Quý khách hàng có bất kỳ thắc mắc nào trong quá trình lắp đặt, xin vui lòng liên hệ Tổng đài CSKH: **1900 4538** để được hỗ trợ nhanh nhất.

INOXA – Giải pháp hoàn hảo cho không gian bếp!